



## Imaging CB-CT in Odontoiatria: *istruzioni per l'uso*

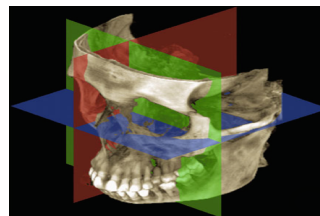
**Sede del Corso:** Ospedale Evangelico Internazionale - Sede legale di Castelletto (Aula Multimediale)

**Data del corso:** 4 ottobre 2014

### Programma

8.30 – 9.00

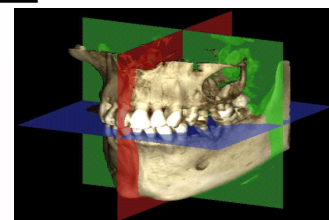
**Registrazione dei partecipanti**



9.00 – 9.30

**Tecnologia del CB-CT e tecnica di esame  
(Presentazione relive con video)**

P. CARUSO



9.30 – 10.00

**Aspetti protezionistici**

P. CARUSO

10.00 – 10.30

**CBCT in Chirurgia Implantare**

P. BRUNAMONTI BINELLO

10.30 – 10.45

**Break**

10.45 – 11.45

**Utilizzo del software di elaborazione  
(Prova pratica su postazioni informatiche)**

T. LUMINATI - E. TAGLIAFICO

11.45 – 12.45

**Presentazione e refertazione di casistica  
endodontica tumorale e implantologica  
su workstation**

P. CARUSO

12.45 – 13.15

**Discussione**

13.15 - 13.30

**Verifica del livello di apprendimento**

### Faculty

**Prof. Gian Andrea ROLLANDI**

Coordinatore Scientifico e  
Direttore S.C. Radiodiagnostica  
E.O. Ospedali Galliera

**Dott. Enzo SILVESTRI**

Direttore  
S.C. Diagnostica per immagini territoriale  
ed ecografia interventistica OEI

**Dott. Pietro CARUSO**

Dirigente Medico  
S.C. Diagnostica per immagini territoriale  
ed ecografia interventistica OEI

**Dott. Paolo BRUNAMONTI BINELLO**

Dirigente Medico  
S.C. Odontostomatologia  
E.O. Ospedali Galliera

**Dott. Tito LUMINATI**

Responsabile f.f.  
Settore Gestione, Organizzazione e  
Sviluppo delle Professioni Sanitarie OEI

**Dott. Eugenio TAGLIAFICO**

Coordinatore TSRM  
S.C. Diagnostica per immagini territoriale  
ed ecografia interventistica OEI

Per informazioni rivolgersi alla segreteria organizzativa - Tel 010/5522.379-358

Il modulo di iscrizione deve pervenire alla segreteria organizzativa entro il 30 settembre p.v.

**Il corso è in fase di accreditamento ECM**