



Imaging CB-CT in Odontoiatria: *istruzioni per l'uso* (Seconda edizione)

Sede del Corso: Ospedale Evangelico Internazionale - Sede legale di Castelletto (Aula Multimediale)

Data del corso: 18 ottobre 2014

Programma

8.30 – 9.00

Registrazione dei partecipanti

9.00 – 9.30

**Tecnologia del CB-CT e tecnica di esame
(Presentazione relive con video)**

P. CARUSO

9.30 – 10.00

Aspetti protezionistici

P. CARUSO

10.00 – 10.30

CBCT in Chirurgia Implantare

P. BRUNAMONTI BINELLO

10.30 – 10.45

Break

10.45 – 11.45

**Utilizzo del software di elaborazione
(Prova pratica su postazioni informatiche)**

T. LUMINATI - E. TAGLIAFICO

11.45 – 12.45

**Presentazione e refertazione di casistica
endodontica tumorale e implantologica
su workstation**

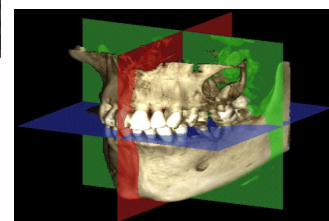
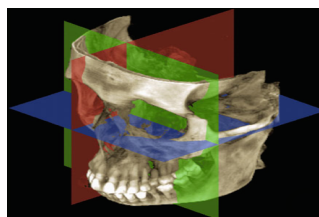
P. CARUSO

12.45 – 13.15

Discussione

13.15 - 13.30

Verifica del livello di apprendimento



Faculty

Prof. Gian Andrea ROLLANDI

Coordinatore Scientifico e
Direttore S.C. Radiodiagnostica
E.O. Ospedali Galliera

Dott. Enzo SILVESTRI

Direttore
S.C. Diagnostica per immagini territoriale
ed ecografia interventistica OEI

Dott. Pietro CARUSO

Dirigente Medico
S.C. Diagnostica per immagini territoriale
ed ecografia interventistica OEI

Dott. Paolo BRUNAMONTI BINELLO

Dirigente Medico
S.C. Odontostomatologia
E.O. Ospedali Galliera

Dott. Tito LUMINATI

Responsabile f.f.
Settore Gestione, Organizzazione e
Sviluppo delle Professioni Sanitarie OEI

Dott. Eugenio TAGLIAFICO

Coordinatore TSRM
S.C. Diagnostica per immagini territoriale
ed ecografia interventistica OEI