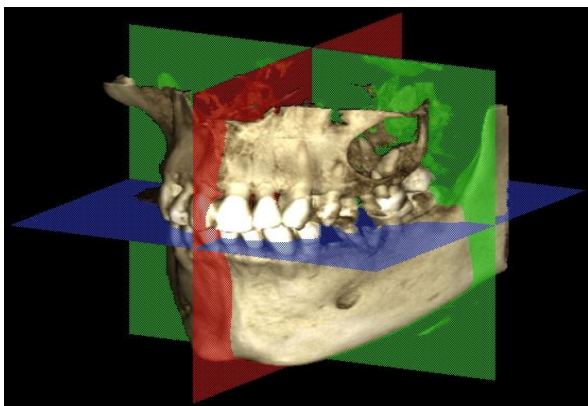




con il patrocinio di



## Imaging CB-CT in Odontoiatria: *istruzioni per l'uso* (Seconda edizione)

**Segreteria Organizzativa e Provider ECM  
OSPEDALE EVANGELICO INTERNAZIONALE**

Dipartimento Personale e Affari Generali  
Ufficio Formazione e Aggiornamento  
**Responsabile: Dott.ssa Sabrina NATTERO**

**Responsabili Scientifici:**

**Dott. Gian Andrea ROLLANDI** **Dott. Enzo SILVESTRI**

Coordinatore Scientifico e  
Direttore S.C. Radiodiagnostica  
E.O. Ospedali Galliera

Direttore  
S.C. Diagnostica  
per immagini territoriale  
ed ecografia interventistica OEI

## FACULTY

**Dott. Paolo BRUNAMONTI BINELLO**

Dirigente Medico  
S.C. Odontostomatologia  
E.O. Ospedali Galliera

**Dott. Pietro CARUSO**

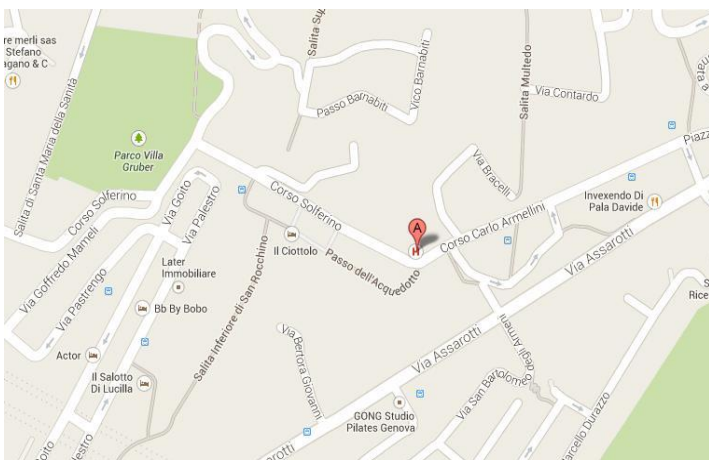
Dirigente Medico  
S.C. Diagnostica per Immagini  
Territoriale ed Ecografia Interventistica OEI

**Dott. Tito LUMINATI**

Responsabile f.f.  
Settore Gestione, Organizzazione e  
Sviluppo delle Professioni Sanitarie OEI

**Dott. Eugenio TAGLIAFICO**

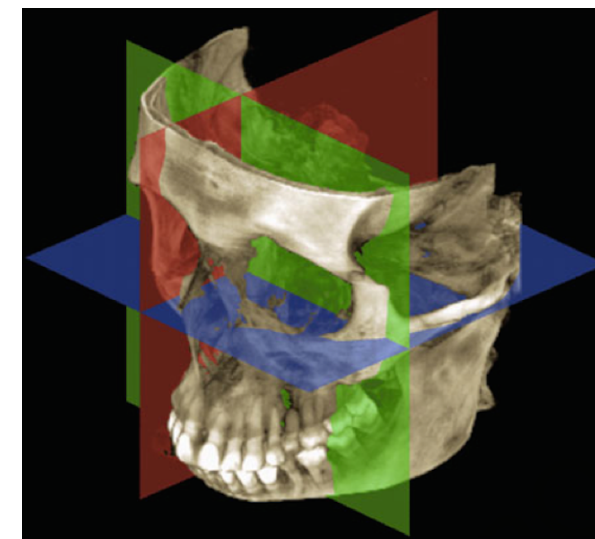
Coordinatore TSRM  
S.C. Diagnostica per Immagini  
Territoriale ed Ecografia Interventistica OEI



**Ospedale Evangelico Internazionale**

Ente Ecclesiastico Civilmente Riconosciuto  
Sede legale: Sal. Sup. S. Rocchino, 31/A  
Presidio Ospedaliero di Genova Voltri  
Piazzale Gianasso, 4 - 16158 Genova Voltri

## Imaging CB-CT in Odontoiatria: *istruzioni per l'uso* (Seconda edizione)



## Sede dell'Evento

Ospedale Evangelico Internazionale  
Aula Multimediale  
Sede legale di Castelletto  
Sal. Sup. S. Rocchino, 31/a  
16122 - Genova

**18 ottobre 2014**